

NYHED!

# Mepilex<sup>®</sup> Border Heel Mepilex<sup>®</sup> Border Sacrum

Appliceringsguide



Mepilex<sup>®</sup> Border Heel  
Mepilex<sup>®</sup> Border Sacrum

  
Mölnlycke<sup>®</sup>

# Mepilex® Border Heel

## Appliceringsguide

NBI:

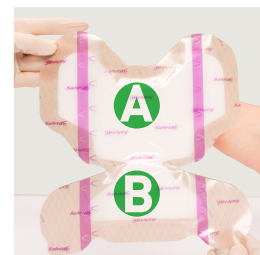
Ved kliniske tegn på infektion, kan man fortsat anvende Mepilex® Border Heel, hvis korrekt infektionsbehandling påbegyndes. Anvend ikke bandagen på tør, intakt sårskorpe.

### Forbered området:

Rens og tør den omkringliggende hud grundigt.

Sørg for at huden er fri for salver og cremer.

Brug af hudbarriere under bandagen er ikke nødvendig.



1. Efter at have rensset den intakte hud/såret, tørrer området grundigt. Fjern derefter den midterste beskyttelsesfilm og applicér bandagen på det ønskede sted under hælen.



2. Applicér den klæbende del af bandagen markeret med 'A' (se illustration) på den bagerste del af hælen/akillesene området. Den smalleste del af bandagen placeres ved bunden af hælen. Bandagen må ikke strækkes.



3. Fjern beskyttelsesfilmen fra den ene side af 'A' stykket. Applicér og udglat. Gentag på den anden side. Bandagen må ikke strækkes.



4. Applicér forsigtigt den klæbende del af bandagen markeret med 'B' (se illustration) under fodsålen. Bandagen må ikke strækkes.



5. Fjern beskyttelsesfilmen fra den ene side af 'B' stykket. Applicér og udglat. Gentag på den anden side. Bandagen må ikke strækkes.



6. Tryk let og udglat bandagen for at være sikker på, at hele bandagen har kontakt med huden.

## Ved behov for at inspicere huden eller såret under bandagen



8. Træk forsigtigt i de to 'B' stykker for at løsne bandagen fra huden.



9. Efter inspektion er det vigtigt, at bandagen er genappliceret til sin oprindelige placering. Sørg for at kanterne er intakte og flade.

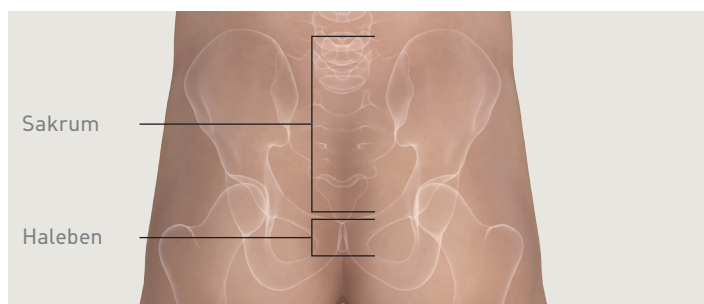
## Tips og Tricks

- Tænk **A** for 'Akillesene' for at huske, hvordan du skal applicere bandagen korrekt.
- Applicér bandagen på ren og tør hud.
- Stræk ikke bandagen ved applicering.
- Applicér en skridsikker sok, hvis patienten er mobil - dette vil forbedre bandagens evne til at blive siddende.
- Overvej brug af Tubifast® som ekstra fiksering til bevægelige patienter eller til dem, hvor bandagen falder af for tidligt. Bandagen er designet til at være skånsom mod huden.

# Mepilex® Border Sacrum

## Appliceringsguide

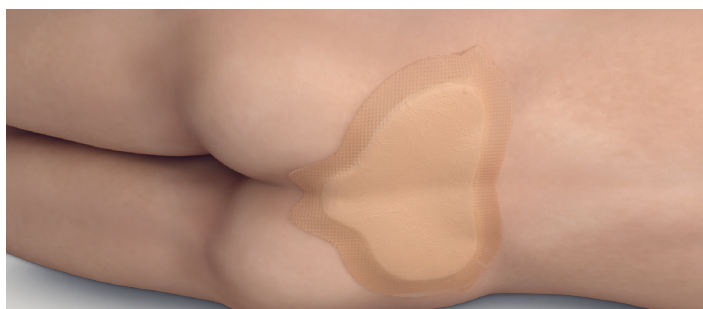
**Forbered området:** Rens og tør den omkringliggende hud grundigt. Sørg for at huden er fri for salver og cremer. Brug af hudbarriere under bandagen er ikke nødvendig.



1. Områder der skal beskyttes. Vurder patientens anatomi og beslut passende bandageposition.



3. Hold balderne adskilte. Applicér bandagen over sakralområdet og ind i bagdelsfolden, så bandagen dækker halebenet.

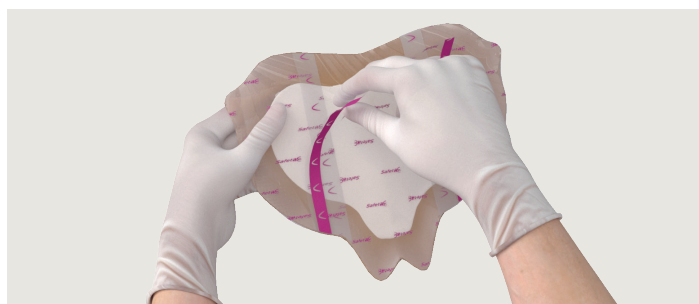


5. Produktets placering.



### Korrekt placering:

- Bandagen skal placeres så den passer til patientens anatomi.
- Sørg for at bandagen former sig efter huden og at hele bandagen har hudkontakt. Undgå luftlommer.



2. Fjern den midterste beskyttelsesfilm ved at trække forsigtigt i den pink farvede kant.



4. Fjern beskyttelsesfilmen og applicer forsigtigt hver side.

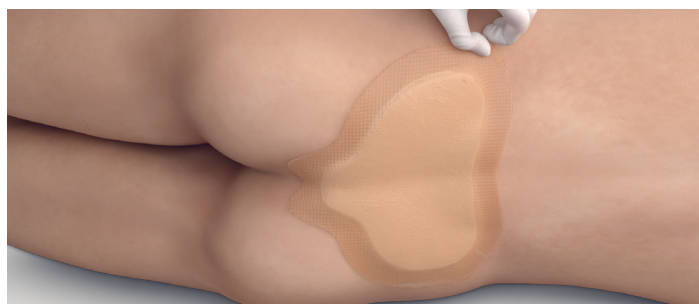


6. Tryk let og udglat bandagen for at være sikker på, at hele bandagen har kontakt med huden.

## Ved behov for at inspicere huden eller såret under bandagen



7. Imens bandagen stadig hæfter ved halebenet, løsnes bandagen fra siderne og området inspiceres.

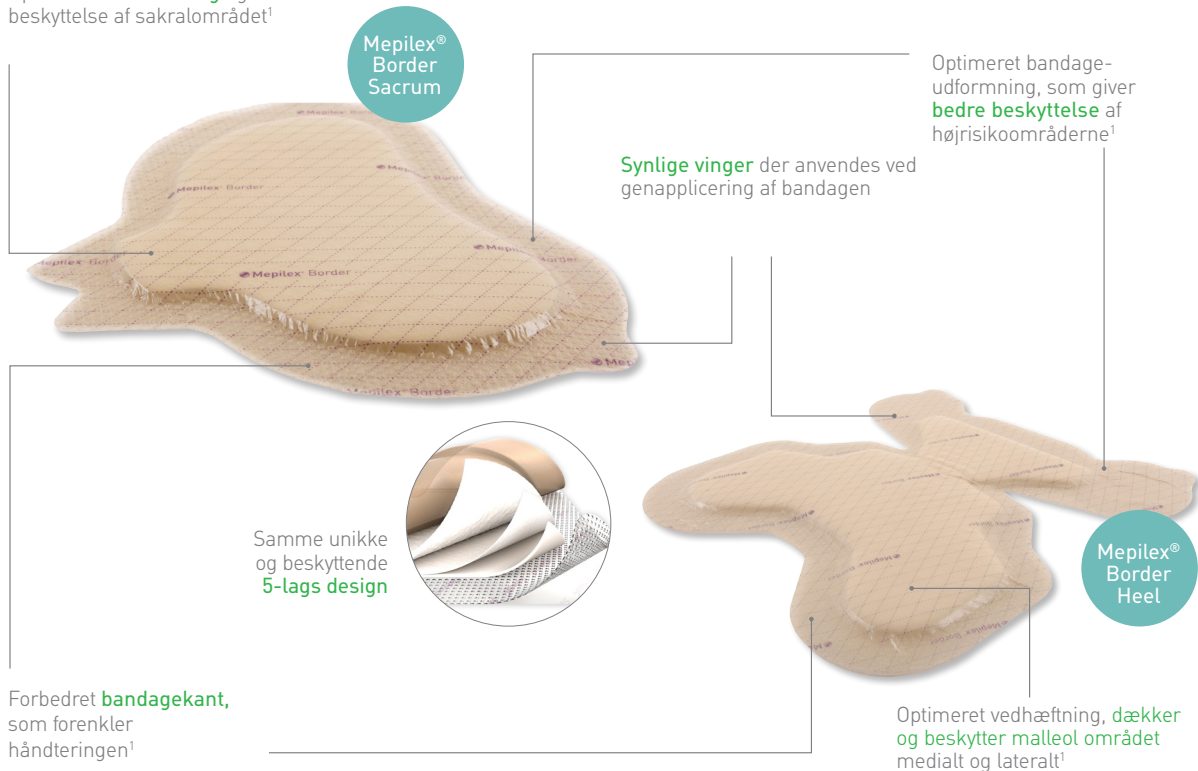


8. Efter inspektion er det vigtigt, at bandagen er genappliceret til sin oprindelige placering. Sørg for at kanterne er intakte og flade.

# Forbedret

## Mepilex® Border Sacrum og Mepilex® Border Heel

Optimeret **vedhæftning** og beskyttelse af sakralområdet<sup>1</sup>



### Forebyggelse

Når Mepilex® Border Heel og Mepilex® Border Sacrum anvendes som en del af en forebyggende indsats, er det bevist, at den beskytter huden mod skader forårsaget af tryk, forskydning, friktion og mikroklima.<sup>2</sup> Safetac® teknologien beskytter huden mod skader ved at forblive på plads, begrænse friktion og forskydning<sup>2</sup>. Safetac teknologien gør det muligt at genapplicere bandagen efter hudinspektion.

### Fordele

- ✓ Selvklæbende - ingen sekundær fiksering nødvendig
- ✓ Minimerer smerte og traume ved bandageskift<sup>5, 6, 7</sup>
- ✓ Kan blive siddende i flere dage
- ✓ Kan løftes og justeres uden at miste klæbeevnen

### Mepilex® Border Sacrum

Varenr.	Str. cm	Stk./inderkrt.	Stk./trp.krt.
282450	22 x 25 cm	5	30
282050	16 x 20 cm	5	40
282500*	15 x 15 cm	5	50

Er pakket sterilt i enkelte pakninger. \* Opgraderes først i 2018

### Behandling

Når Mepilex Border Heel og Mepilex Border Sacrum anvendes til behandling af sår, absorberer og indkapsler den såreksudat<sup>3</sup> samtidig med, at den bevarer et fugtigt sårmiljø. Safetac teknologien forsejler sårkanterne og forhindrer lækage på den omkringliggende hud, således at risikoen for maceration<sup>4</sup> minimeres. Safetac teknologien sikrer, at bandagen kan skiftes uden at beskadige såret eller den omkringliggende hud<sup>5</sup> og mindsker derved smerte hos patienten<sup>6</sup>.

### Anvendelsesområder

Mepilex® Border Heel og Mepilex® Border Sacrum er designet til forebyggelse af hudskader, eller til behandling af væskende sår som tryksår, diabetiske fodsår, hælår, traumatiske sår og andre kroniske sår.

### Mepilex® Border Heel

Varenr.	Str. cm	Stk./inderkrt.	Stk./trp.krt.
282750	22 x 23 cm	6	30

Er pakket sterilt i enkelte pakninger

Referencer: 1. Davies P. User evaluation of interface dressings for pressure ulcer prevention. Mölnlycke Health Care [GMCS-2017-058] 2017 2. Black J. et al. Consensus statement: Global evidence based practice recommendations for the use of wound dressings to augment pressure ulcer prevention protocols - August 2012 3. White R. et al. Evidence for atraumatic soft silicone wound dressing use. Wounds UK, 2005 4. Wiberg A.B. et al. Preventing maceration with a soft silicone dressing: in-vitro evaluations. Poster presented at the 3rd Congress of the WUWHS, Toronto, Canada, 2008 5. White R. et al. Evidence for atraumatic soft silicone wound dressing use. Wounds UK, 2005 6. White R. A multinational survey of the assessment of pain when removing dressings. Wounds UK 2008, Vol 4, No 1. 7. Dykes et al. Effects of adhesive dressings on the stratum corneum of the skin. Journal of Wound Care February, Vol 10, No 2. 2001

### Læs mere på [www.molnlycke.dk](http://www.molnlycke.dk)

Mölnlycke Health Care ApS, Gydevang 33, 3450 Allerød, Tlf. +45 48 168 268. info.dk@molnlycke.com  
Mölnlycke, Mepilex og Safetac varemærker, navne og logoer er registreret globalt til en eller flere af virksomhederne i Mölnlycke Health Care gruppen. © 2017 Mölnlycke Health Care AB. Alle rettigheder forbeholdes.  
DKWC0091707

