

Erittäin hyvin muotoutuva vaahtosidos, jossa eritteenhallintaa nopeuttavat ja tehostavat eritekanavat

- Parannettu eritteenhallintakyky¹
- Imee ja pidättää tehokkaasti myös paksua eritettä^{1,2}
- Ei aiheuta vauriota haavalle tai ympäröivälle iholle poistettaessa³
- Minimoi sidosvaihtoihin liittyvää kipua⁴

Safetac®-kerros

- Vähentää kipua ja vauriota sidoksen vaihdon yhteydessä^{3,4,8}
- Ei tartu kosteaan haavapohjaan vaan ainoastaan kuivaan ihoon
- Sulkee haavan reuna-alueet vähentäen maseraation riskiä⁵

Polyuretaanivaahdotyyny

- Hengittävä
- Vedenkestävä
- Bakteeri- ja virussuoja (mikrobit > 25nm⁷)



SafetaC
TECHNOLOGY

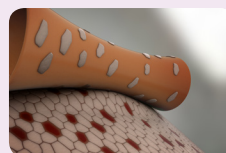
Polyuretaanivaahdotyyny

- Parannettu eritteenhallintakyky¹
- Eritekanavat mahdollistavat paksunkin eritteen imemisen
- Muotoutuva ja joustava vaahto⁶

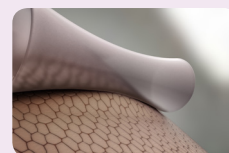
Safetac®-teknologia. Vähemmän vauriota. Vähemmän kipua.

Safetac® on patentoitu kiinnittämisteknologia, jota sisältävät sidokset eivät aiheuta vauriota poistettaessa.³ Safetac-teknologian sidokset minimoivat haavalle ja sitä ympäröivälle iholle aiheutuvat vauriot sekä potilaan kokeman kivun.^{4,8} Safetac-teknologia vähentää lisäksi maseraation ja ohivuotojen riskiä sulkemalla haavan reunat.

Lisätietoja osoitteesta www.molnlycke.fi/safetac

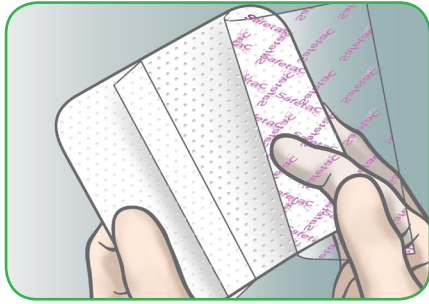


Perinteisten kiinnitysaineiden käytön yhteydessä saattaa esiintyä ihon kuorittumista

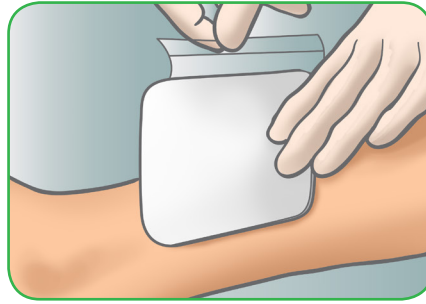


Käytettäessä Safetac-teknologian tuotetta ihon kuorittumista ei esiinny

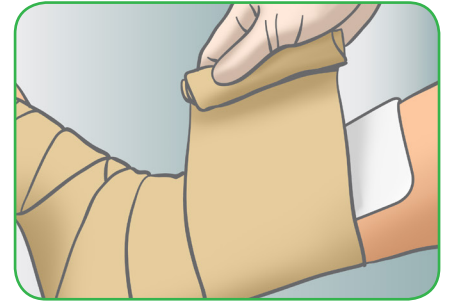
Kuinka käytät Mepilex® XT:tä?



1. Puhdista haava paikallisen hoitokäytännön mukaisesti. Kuivaa ympäröivä iho huolellisesti. Poista taustakalvat.



2. Parhaan tuloksen saavuttamiseksi Mepilex XT:n tulisi ulottua ympäröivälle iholle vähintään 1-2 cm pienempien kokojen osalta ja 5 cm suurempien kokojen osalta. Tällä voidaan suojata ympäröivää ihoa maseraatiolta ja varmistaa sidoksen varma kiinnitys. Tarvittaessa Mepilex XT voidaan leikata haavan muotoon. Älä venytä.



3. Tarpeen vaatiessa lisäksi kiinnitä Mepilex XT esimerkiksi putkisidoksella tai muulla kiinnitysmateriaalilla.

Kuinka Mepilex® XT toimii?

Mepilex XT on pehmeä ja hyvin muotoutuva⁶ vaahtosidos, jonka haavapinnalla olevat eritekanavat siirtävät eritteen nopeasti² imevään ja eritettä pidättävään vaahtotyyppyn.

Mepilex® XT:n edut

- Minimoi maseraation riskiä ja imee tehokkaasti sekä paksua, että juoksevaa eritettä^{2,5}
- Voidaan käyttää kaikissa haavan paranemisvaiheissa
- Minimoi kipua ja vauriota sidosvaihtojen aikana^{3,4,8}
- On miellyttävä potilaalle
- Soveltuu käytettäväksi kompression alla^{1,2}
- Voidaan pitää haavalla useita päiviä, haavan kunnosta riippuen^{4,9}
- Voidaan leikata moniin haavatyyppihin ja hankalasti sidottaviin kehon alueisiin sopivaksi
- Itsekiinnittyvyys mahdollistaa helpon paikalleen asettamisen²
- Uudelleen aseteltavissa ilman, että kiinnitysteho heikkenee
- Ei allergisoij¹⁰

Käyttöalueet

Mepilex® XT on tarkoitettu käytettäväksi monenlaisten erittävien akuuttien ja kroonisten haavojen hoidossa, niiden kaikissa paranemisvaiheissa. Sidos soveltuu esimerkiksi sääri- ja jalkahaavoille, painehaavoille ja traumaattisille haavoille.

Huomaa!

- Älä käytä potilailla, joiden tiedetään olevan allerginen jollekin sidoksen materiaaleista.
- Mikäli kliinisen infektion merkkejä ilmenee, konsultoi terveydenhuollon ammattilaista, jotta potilas saa asianmukaista hoitoa.
- Älä käytä Mepilex® XT-sidosta yhdessä hapettavien aineiden kuten hypokloriitin tai vetyperoksidin kanssa.
- Mepilex XT:tä voidaan käyttää kompression alla eikä sitä tarvitse leikata haavan kokoon.



Mepilex® XT valikoima (Steriilisti yksittäispakattu)

Tuote-numero	Koko (cm)	Kpl/osastopakkaus	Kpl/kuljetuspakkaus
211015	5x5	5	40
211100	10x10	5	70
211200	10x20	5	45
211300	15x15	5	25
211400	20x20	5	20
211500	20x50	2	12

Vitteet

1. Fluid handling and retention properties Mepilex XT - Report no. 20130123-006 (SMTL). 2. Fluid handling and retention properties with Viscous test Fluid Mepilex XT, Report No. 20130104-004/ 20121012-004/20130104-004 (MHC). 3. White R. et al. Evidence for atraumatic soft silicone wound dressing use. Wounds UK, 2005. 4. White R. A Multinational survey of the assessment of pain when removing dressings. Wounds UK, 2008. 5. Wiberg A.B. et al. Preventing maceration with a soft silicone dressing: in-vitro evaluations. Poster presented at the 3rd Congress of the WUWHs, Toronto, Canada, 2008. 6. Meuleneire F and Fostier A. Local treatment of heel pressure ulcers with a silicone foam dressing. Poster presentation. WUWHs, 2008. 7. External Test Lab Report no. 413098 (Nelson Laboratories). 8. Upton D. et al. The Impact of Atraumatic Vs Conventional Dressings on Pain and Stress in Patients with Chronic Wounds. Journal of Wound Care, 2012. 9. Eager CA. Comparison of two foams through the measurement of healing time, frequency of dressing changes and peri wound status. Poster presentation. Advanced Wound Care and Medical Research Forum on Wound Repair, 2001. 10. Biocompatibility Evaluation, Filed in MHC.

Lisätietoja osoitteessa www.molnlycke.fi

Mölnlycke Health Care Oy, Pitäjänmäentie 14, 3krs. 00380 Helsinki. Puhelin: 0201 662 300. Mölnlycke Health Caren ja Mepilex® XT:n nimet ja logot ovat yhdelle tai useammalle Mölnlycke Health Care Group-konsernin yritykselle globaalisti rekisteröityjä tavaramerkkejä © 2013 Mölnlycke Health Care AB. Kaikki oikeudet pidätetään.