

Exufiber®

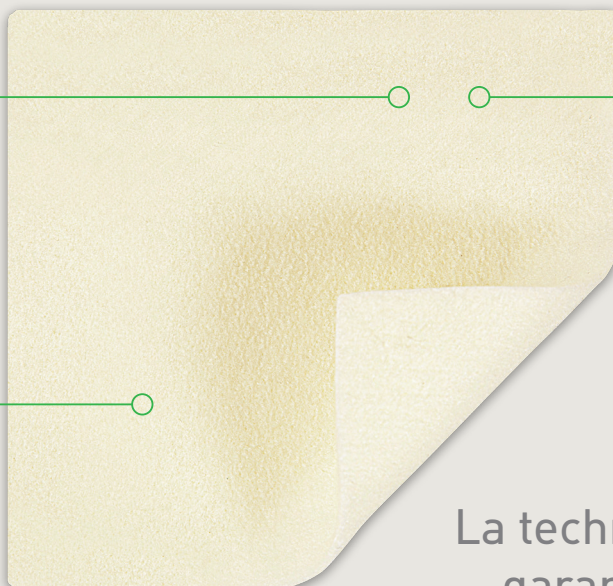
Pansement gélifiant à base de fibres avec technologie Hydrolock®

Absorption maximale

- Les fibres gélifiantes se transforment en gel au contact avec l'exsudat pour emprisonner le liquide

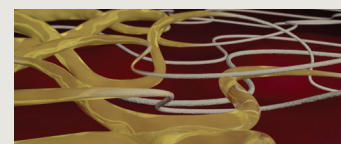
Capacité supérieure de rétention

- Réduit les fuites et la macération
- Absorbe et retient l'exsudat, les bactéries et le sang



Technologie Hydrolock®

- Grande résistance à la rupture
- Retrait du pansement en une pièce
- Accélère le processus pour les infirmières et accroît le confort des patients



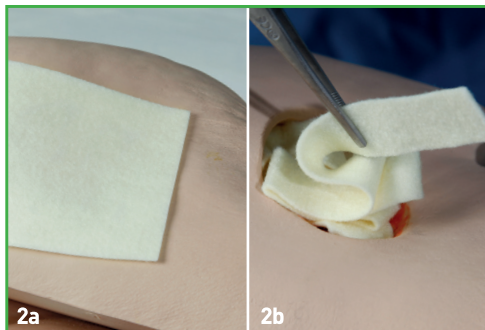
La technologie Hydrolock®
garantit une absorption,
rétention et intégrité
maximales

- Forte capacité de rétention pour éviter les fuites et la macération
- Résistance supérieure à la rupture permettant le retrait en une pièce
- Absorbe et retient l'exsudat, le sang et les bactéries
- Très absorbant, même sous un bandage compressif
- Doux et conformable pour faciliter la mise en place

Mode d'emploi



1. Nettoyer la plaie avec une solution saline ou de l'eau. Bien assécher la peau périlésionnelle.



2a. Appliquer un pansement Exufiber® sec sur la plaie. Le pansement doit recouvrir toute la plaie. Il doit chevaucher la peau périlésionnelle sèche d'au moins 1 ou 2 cm pour les plus petits formats et 5 cm pour les grands. Le pansement rétrécit quand il absorbe le liquide de la plaie et commence à gélifier.

2b. Tasser lâchement le ruban ou la feuille dans la plaie pour permettre au pansement de gonfler. Découper la longueur qui convient en le laissant légèrement dépasser de la plaie (2 à 3 cm) pour faciliter le retrait.



3. Fixer avec un pansement secondaire approprié. On peut utiliser un bandage compressif avec Exufiber®.

Exufiber® peut rester en place jusqu'à 7 jours, en fonction de l'état de la plaie ou selon la prescription médicale.

Retirer le pansement Exufiber® en le nettoyant/rinçant délicatement avec une solution saline ou de l'eau, conformément à la pratique clinique. Tous les matériaux non gélifiés s'humidifieront au contact de cette solution.

Mode d'action d'Exufiber®

Exufiber® est un pansement non-tissé stérile avec technologie Hydrolock®. Au contact avec les exsudats de la plaie, Exufiber® se transforme en gel qui facilite la guérison de la plaie et le retrait lors de changements de pansements. Exufiber® absorbe et retient les exsudats de la plaie. Exufiber® est offert en versions feuille et ruban.

Avantages d'Exufiber®

- Excellente résistance à la rupture permettant de retirer le pansement en une seule pièce
- Forte capacité de rétention pour éviter les fuites et la macération
- Absorbe et retient l'exsudat, le sang et les bactéries
- Très absorbant, même sous un bandage compressif
- Doux et conformable pour faciliter la mise en place
- Peut demeurer en place pendant la radiothérapie, radiographie et imagerie par résonance magnétique

Précautions*

- Exufiber® est à usage unique et ne doit pas être réutilisé. Cela risquerait d'entraîner la détérioration du produit ou une contamination croisée.
- La stérilité est garantie à moins que la poche soit ouverte ou endommagée avant l'utilisation. Ne pas restériliser.
- Il convient d'inspecter régulièrement toutes les plaies. En présence de signes cliniques d'infection, consulter un professionnel de la santé qui prescrira le traitement anti-infectieux adapté.
- Exufiber® n'est pas destiné aux plaies sèches, aux blessures du troisième degré ou aux implantations chirurgicales.
- Si le pansement se dessèche et devient difficile à retirer, il faut l'humidifier conformément aux politiques en vigueur (solution saline stérile ou eau stérile, par exemple) et le laisser s'imbiber pour pouvoir le retirer facilement. La transformation en gel de l'Exufiber® peut prendre quelques minutes. Retirer le pansement en le nettoyant/rinçant délicatement.

Indications*

Le pansement Exufiber® est prévu pour être utilisé sur un large éventail de plaies exsudatives :

- Ulcères du pied et de la jambe
- Escarres
- Brûlures du deuxième degré
- Plaies chirurgicales
- Sites donneurs
- Plaies malignes



Sélection Exufiber® (emballage stérile)

No d'article	Format cm (pansement)	Pièces/boîte	Pièces/caisse
603300	5 x 5	10	40
603301	10 x 10	10	60
603302	15 x 15	10	60
603308	2 x 45	5	20

*Avis : Pour plus de renseignements incluant les Précautions sur les produits Mölnlycke, veuillez consulter notre site web www.molnlycke.ca